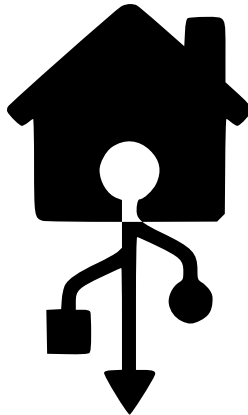
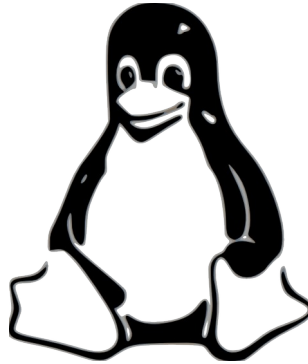


Mémo



Les acteurs de la métropole Nantaise
agissant pour l'inclusion numérique

Auteurs : La Maison du Libre



Pourquoi Linux et pas WindowsTM ?

Linux et les logiciels proposés sont libres et gratuits, ce qui induit le respect de la législation et évite la tentation de télécharger illégalement des logiciels frauduleux.

La présence des virus, malware, spyware, chevaux de troie et de vers est quasi inexistante sur Linux,

garantissant ainsi une meilleure sécurité et intégrité du système installé.

Il n'y a pas de défragmentation à faire, ni de ralentissement du système lorsque le disque dur se remplit sous le système Linux, ce qui simplifie la maintenance du matériel par l'utilisateur.

Xubuntu

Le système d'exploitation

Le projet Xubuntu est une distribution Linux dérivée de Ubuntu. La différence est essentiellement graphique.

Xubuntu utilise un environnement XFCE, qui nécessite moins de puissance.

Le répertoire personnel

Dans le répertoire personnel, accessible par le bureau, vous pouvez ranger vos documents par catégories. Vous y trouverez notamment les dossiers « Documents » et « Téléchargements ».



Corbeille

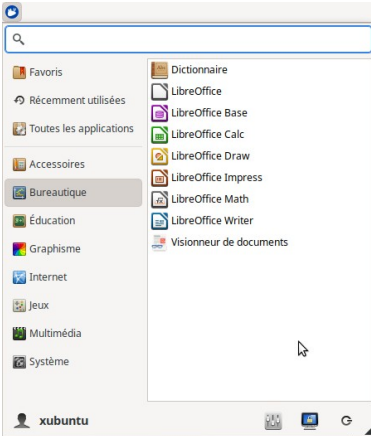


Répertoire personnel

Supprimer/Déplacer dans la corbeille



Attention ! Sur le bureau, dans le menu contextuel (clic droit sur un fichier ou un dossier), il ne faut pas confondre « Déplacer dans la corbeille » et « Supprimer » qui efface définitivement le fichier.

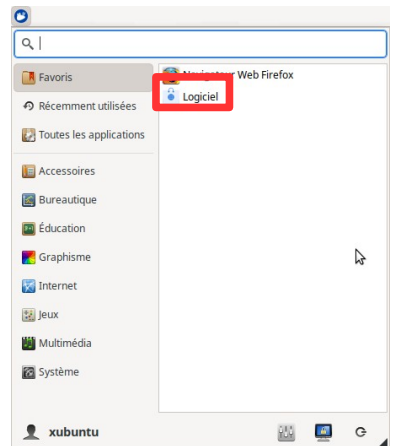


Les logiciels

Un menu déroulant apparaît lorsque l'on clique sur *la souris bleue* en haut à gauche. Les logiciels s'y trouvent alors rangés par thème.

Installer un logiciel

Pour installer un logiciel ne passez pas par internet, utilisez la logithèque. Elle permet d'ajouter un logiciel en toute sécurité.



Mot de passe



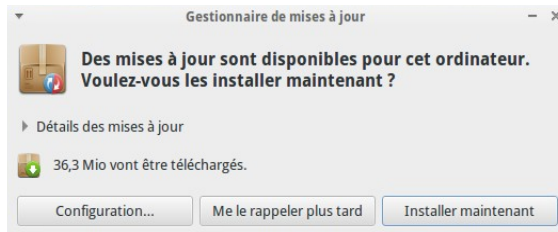
Lorsque vous installez un logiciel, un mot de passe est demandé.
Le mot de passe est : xubuntu

Mises à jour

Des mises à jour sont proposées automatiquement toutes les semaines.

Celles-ci mettent tous les programmes installés depuis la logithèque et le système Xubuntu à jour. Pendant les mises à jour, l'ordinateur ralentit.

Laissez-le installer celles-ci sans trop le solliciter. Le temps de mise à jour dépend de la fréquence à laquelle vous effectuez celles-ci. Le mot de passe est demandé par sécurité. Les mises à jour de sécurité se font automatiquement.



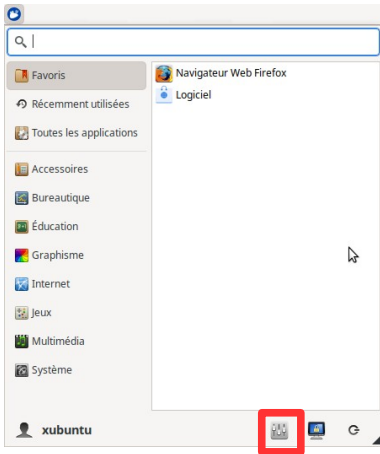
CD, clé USB, disque dur externe

Lorsque vous branchez une clé USB, un disque dur externe ou insérez un CD, ceux-ci ouvrent une fenêtre.

De plus, une icône apparaît sur le bureau pour ouvrir l'élément.

Pour retirer une clé USB ou un disque dur externe, faites un clic droit sur l'élément et choisissez «Éjecter le périphérique».





Les paramètres

Dans les paramètres se trouvent :

- Le fond d'écran
- Divers réglages de matériels (ajout d'imprimantes, vitesse de la souris...)
- L'ajout d'un utilisateur...

La barre d'outils de bureau



Dans le menu de la barre de bureau, on retrouve :

- Les connexions internet en filaire ou wifi (**1**)
- Le réglage du son (**2**)
- Le bouton pour éteindre (**3**)



La barre d'outils de gauche

À gauche du bureau, nous avons ajouté une barre avec des raccourcis vers les logiciels et les fonctionnalités les plus communes. Elle apparaît au passage de la souris sur la gauche du bureau.

Dysfonctionnement

Si vous avez éteint votre ordinateur directement avec le bouton marche/arrêt de votre ordinateur ou si vous avez subi une coupure de courant, un écran peut apparaître à l'allumage. Pas de panique, appuyez seulement sur la touche « Entrée ».

Si en allumant l'ordinateur, il indique « Low battery », il faut changer la pile de la carte mère qui coûte 2/3 euros (sinon, l'ordinateur ne s'allumera plus au bout d'un certain temps). Une vidéo montre la procédure sur le forum de Nâga.

```
Ubuntu, kernel 2.6.20-12-generic
Ubuntu, kernel 2.6.20-12-generic (recovery mode)
Ubuntu, memtest86+
Other operating systems:
```

Use the ↑ and ↓ keys to select which entry is highlighted.
Press enter to boot the selected OS, 'e' to edit the
commands before booting, or 'c' for a command-line.

Vous avez une question ?

Le forum et des tutoriaux vidéos sont disponibles sur www.asso-linux.org



Nous ne faisons aucun support téléphonique, ni support mail

Pour connaître les compatibilités matérielles (imprimantes, clés wifi...), veuillez consultez le forum.

*Document sous licence "GNU Free documentation 1.3"
Icône Font Awesome sous licence SIL OFL 1.1*