

Mémo Nâga



Récupération et don d'ordinateurs sous
Linux sur Nantes Métropole

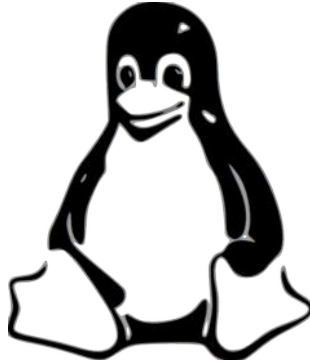


FONDATION



Nantes
Métropole
COMMUNAUTÉ URBAINE

Fondation
de
France



Pourquoi Linux et pas WindowsTM ?

Linux et les logiciels proposés sont libres et gratuits, ce qui induit le respect de la législation et évite la tentation de télécharger illégalement des logiciels frauduleux.

La présence des virus, malware, spyware, chevaux de troie et de vers est quasi inexistante sur Linux,

garantissant ainsi une meilleure sécurité et intégrité du système installé.

Il n'y a pas de défragmentation à faire, ni de ralentissement du système lorsque le disque dur se remplit sous le système Linux, ce qui simplifie la maintenance du matériel par l'utilisateur.

Xubuntu

LE SYSTÈME D'EXPLOITATION

Le projet Xubuntu est une distribution Linux dérivée de Ubuntu. La différence est essentiellement graphique.

Xubuntu utilise un environnement XFCE, qui nécessite moins de puissance.

LE RÉPERTOIRE PERSONNEL

Dans le répertoire personnel, accessible par le bureau, vous pouvez ranger vos documents par catégories. Vous y trouverez notamment les dossiers « Documents » et « Téléchargements ».



Corbeille

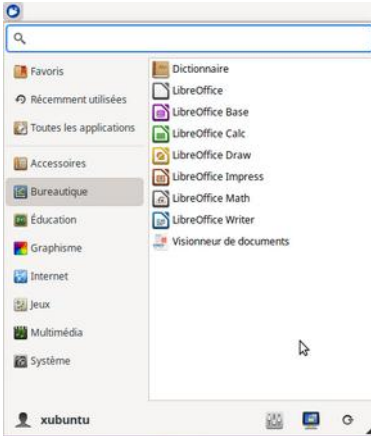


Répertoire
personnel

SUPPRIMER/DÉPLACER DANS LA CORBEILLE



Attention ! Sur le bureau, dans le menu contextuel (clic droit sur un fichier ou un dossier), il ne faut pas confondre « Déplacer dans la corbeille » et « Supprimer » qui efface définitivement le fichier.

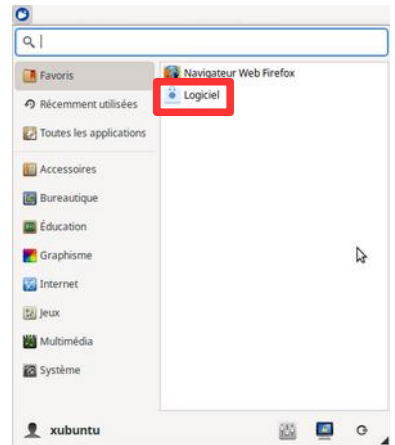


LES LOGICIELS

Un menu déroulant apparaît lorsque l'on clique sur *la souris bleue* en haut à gauche. Les logiciels s'y trouvent alors rangés par thème.

INSTALLER UN LOGICIEL

Pour installer un logiciel ne passez pas par internet, utilisez la logithèque. Elle permet d'ajouter un logiciel en toute sécurité.



MOT DE PASSE



**Lorsque vous installez un logiciel, un mot de passe est demandé.
Le mot de passe est : xubuntu**

MISES À JOUR

Des mises à jour sont proposées automatiquement toutes les semaines.

Celles-ci mettent tous les programmes installés depuis la logithèque et le système Xubuntu à jour. Pendant les mises à jour, l'ordinateur ralentit.

Laissez-le installer celles-ci sans trop le solliciter. Le temps de mise à jour dépend de la fréquence à laquelle vous effectuez celles-ci. Le mot de passe est demandé par sécurité.

Les mises à jour de sécurité se font automatiquement.



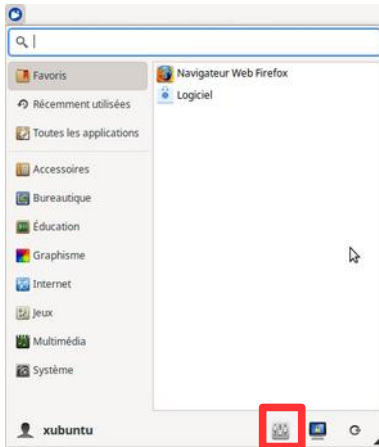
CD, CLÉ USB, DISQUE DUR EXTERNE

Lorsque vous branchez une clé USB, un disque dur externe ou insérez un CD, ceux-ci ouvrent une fenêtre.

De plus, une icône apparaît sur le bureau pour ouvrir l'élément.

Pour retirer une clé USB ou un disque dur externe, faites un clic droit sur l'élément et choisissez «Éjecter le périphérique».





LES PARAMÈTRES

Dans les paramètres se trouvent :

- Le fond d'écran
- Divers réglages de matériels (ajout d'imprimantes, vitesse de la souris...)
- L'ajout d'un utilisateur...

LA BARRE D'OUTILS DE BUREAU



Dans le menu de la barre de bureau, on retrouve :

- Les connexions internet en filaire ou wifi (**1**)
- Le réglage du son (**2**)
- Le bouton pour éteindre (**3**)



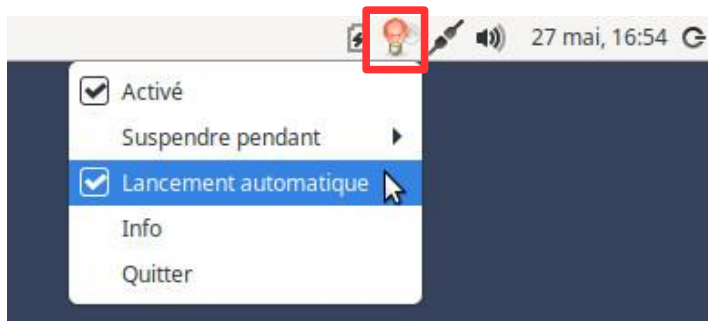
LA BARRE D'OUTILS DE GAUCHE

À gauche du bureau, nous avons ajouté une barre avec des raccourcis vers les logiciels et les fonctionnalités les plus communes. Elle apparaît au passage de la souris sur la gauche du bureau.

LUMIÈRE BLEUE

Le logiciel « Redshitft » (catégorie « *Accessoires* ») réduit la lumière bleue de l'écran qui est nocive pour la santé.

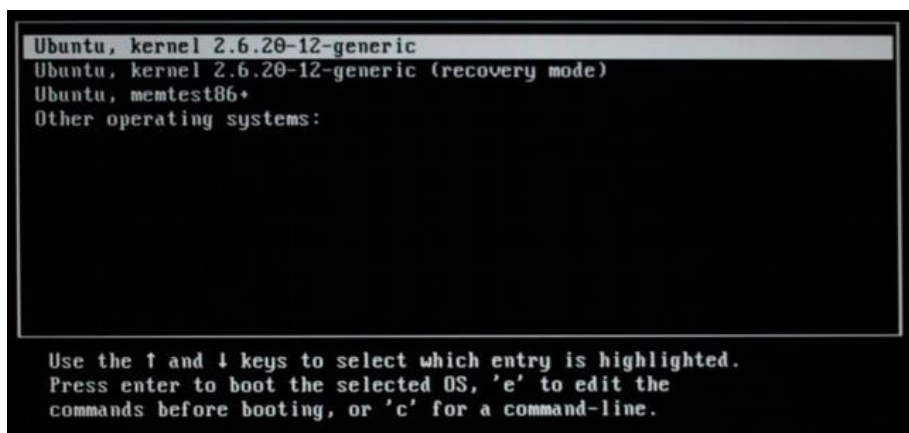
Quand « Redshitft » est actif, une ampoule rouge apparaît en haut à droite. Pour l'utiliser tout le temps, cliquez sur l'ampoule et sélectionnez « *Lancement automatique* ».



Dysfonctionnement

Si vous avez éteint votre ordinateur directement avec le bouton marche/arrêt de votre ordinateur ou si vous avez subi une coupure de courant, un écran peut apparaître à l'allumage. Pas de panique, appuyez seulement sur la touche « Entrée ».

Si en allumant l'ordinateur, il indique « Low battery », il faut changer la pile de la carte mère qui coûte 2/3 euros (sinon, l'ordinateur ne s'allumera plus au bout d'un certain temps). Une vidéo montre la procédure sur le forum de Nâga.



Garantie

Une garantie d'un an s'applique tant que l'ordinateur est sous Linux.

Groupes d'entraide informatique

Les Groupes d'entraide informatique sont un temps participatif, où les adhérents peuvent s'entraider autour de Linux et des logiciels libres. Sur rendez-vous uniquement.

Vous avez une question ?

Le forum et des tutoriaux vidéos sont disponibles sur www.asso-linux.org



Nous ne faisons aucun support téléphonique,
ni support mail

Pour connaître les compatibilités matérielles
(imprimantes, clés wifi...), veuillez consultez le
forum.

Confidentialité

Les informations recueillies par l'association sont nécessaires pour votre adhésion. Elles font l'objet d'un traitement informatique et sont destinées au secrétariat de l'association. En application des articles 39 et suivants de la loi du 6 janvier 1978 modifiée, vous bénéficiez d'un droit d'accès et de rectification aux informations qui vous concernent. Si vous souhaitez exercer ce droit et obtenir communication des informations vous concernant, veuillez vous adresser à contact@naga44.org

Document sous licence "GNU Free documentation 1.3"

l'icône Font Awesome sous licence SIL OFL 1.1